

8x5

REPLIEZ PLUSIEURS FOIS LA BACHE JUSQU'A ATTEINDRE UNE LARGEUR D'ENVIRON 80cm

1 2 3 4 5

LARGEUR 80cm environ

LARGEUR 80cm environ

ROULEZ LA BACHE EN ESCARGOT (le plus compact possible)

6 7 8

PORTEZ LA BACHE

ATTENTION, LA BACHE RESTE UN ELEMENT TRES FRAGILE QU'IL FAUT MANIPULER AVEC BEAUCOUP DE PRECAUTION ET D'ATTENTION...

NE JAMAIS TIRER DESSUS LORSQU' ELLE EST COINCEE SUR UNE PIECE DE L'ARMATURE, LA SOULEVER POUR LA BOUGER SI POSSIBLE.

LA REPLIER DE PREFERENCE LORSQU'ELLE EST COMPLETEMENT SECHE.

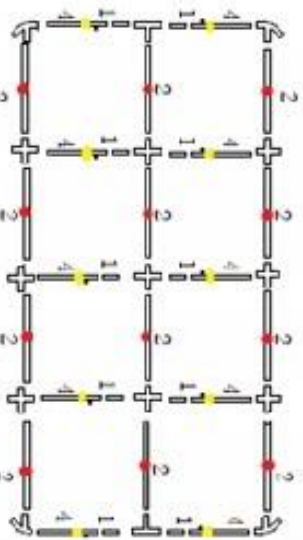
NE JAMAIS LA POSER DANS L'HERBE OU DANS LA BOUE, ATTENTION AUSSI DANS DES VEHICULES QUI SERAIENT SALES.

NOTICE PLIAGE BACHE

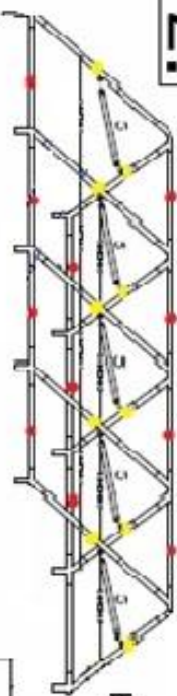
Tout poser à plat dans l'herbe

1. Posez et assemblez à plat au sol façon puzzle

- 12 barres "2"
- 10 barres "4" assemblées avec
- 10 barres "1"
- 6 croisillons T
- 9 croisillons +



2. Tout assembler pour obtenir la structure ci dessous



barres "5"



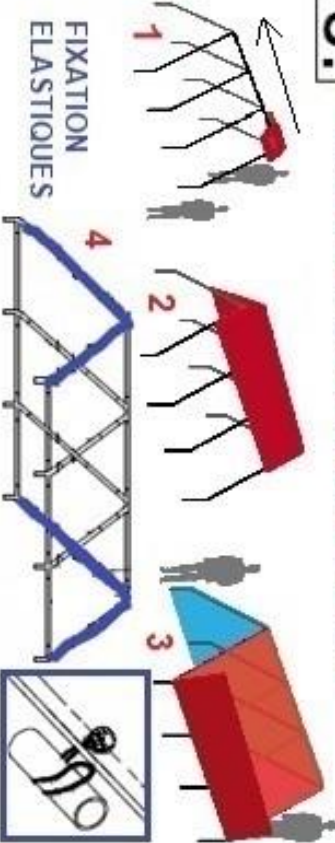
contreVent IMPORTANT

4. Lever un premier côté, mettez les barres de pieds. Lever l'autre côté. mettez les barres de pieds.



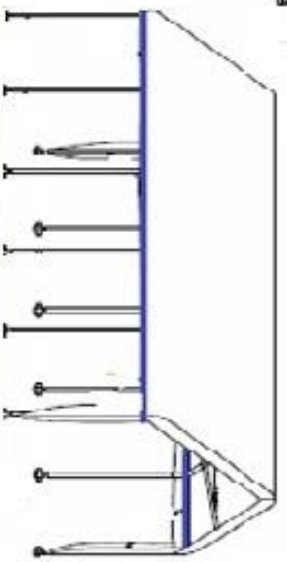
Faites votre déco de toit et lumineaire maintenant

3. Mise en place de la bache de toit



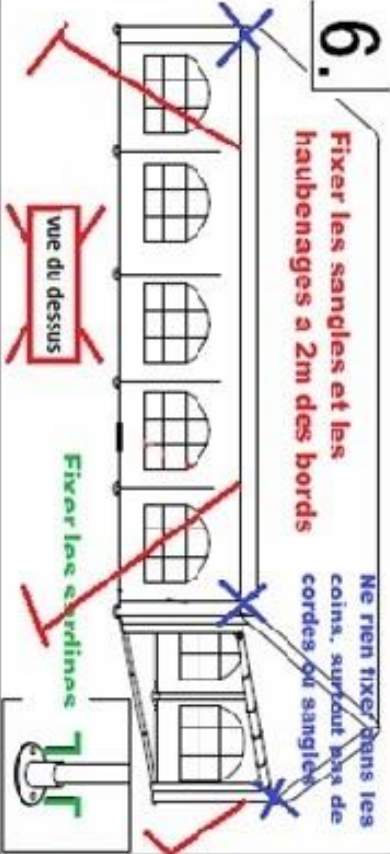
FIXATION ELASTIQUES

5. Fixer les baches laterales en fonction de vos besoins



Fixer les élastiques latéraux de la bache

6. Fixer les sangles et les haubenages a 2m des bords



Ne rien fixer dans les coins, surtout pas de cordes ou sangles

Fixer les stridines

vue du dessus